

سازمان فولاد آتاشگاه  
SFA صنایع ریخته‌گری سپاهان  
SFA



**SEPAHAN  
FOOLAD ATASHGAH  
CASTING INDUSTRIES**



## SEPAHAN FOOLAD ATASHGAH



### معرفی صنایع ریخته‌گری سپاهان فولاد آتشیگاه (SFA)

شرکت صنایع ریخته‌گری سپاهان فولاد آتشیگاه در سال ۱۳۶۸ با هدف ریخته‌گری انواع فولادها و چدن‌ها بصورت سهامی خاص تاسیس شده است که با بیش از سه دهه فعالیت مستمر اکنون جز شرکت‌های برتر ریخته‌گری محسوب می‌شود.

شرکت صنایع ریخته‌گری سپاهان فولاد آتشیگاه با در اختیار داشتن ۱۰ عدد کوره با مجموع ذوب همزمان ۲۰۰۰۰ کیلوگرم در فضایی به مساحت ۲۵۰۰۰ متر مربع، ظرفیت تولید سالانه ۲۵۰۰۰ تن قطعه ریخته‌گری را دارد.

این شرکت به منظور بهبود مستمر و ارتقاء کیفی محصولات، جهت کسب رضایت هرچه بیشتر مشتریان از نیروهای متخصص و جوان و همچنین تجهیزات و دانش فنی روز بهره‌گرفته و تا به حال توانسته است با بسیاری از شرکت‌های معتبر داخلی و خارجی در زمینه تولید انواع قطعات مصرفی در صنایع مختلف همچون معدن، فولاد، سیمان و مس همکاری نماید.

شرکت صنایع ریخته‌گری سپاهان فولاد آتشیگاه با اتکا به توانایی خود و با پشتوانه سرمایه‌سازمانی و رویکرد راهبردی مدیریت در حفظ و توسعه این سرمایه‌ها، فردایی روشن و موفق را نوید می‌دهد.



## خط مشی کیفیت، صنایع ریخته گری سپاهان فولاد آتشگاه (SFA)

■ ترویج فرهنگ بهبود مستمر و افزایش میزان رضایتمندی مشتریان:

نهادینه نمودن فرهنگ بهبود مستمر و تلاش کلیه سطوح سازمان در جهت رعایت الزامات خاص مشتریان و برآورده ساختن الزامات استانداردهای: ISO9001:2015, ISO14001, ISO10004, CE, IMS, OHSAS18001

■ تلاش در جهت افزایش سهم بازار:

توسعه شبکه بازاریابی و ارتباط مستمر با مشتریان بالقوه و بالفعل و تولید محصولات با کیفیت بالا و قیمت مناسب.

■ بهبود وضعیت زیر ساخت های تولیدی:

استفاده از آخرین تکنولوژی و تجهیزات و دانش فنی قابل دسترس و همچنین استقرار واحد تحقیق و توسعه (R&D) به منظور ارتقا سطح کیفی محصولات و دستیابی به ضایعات صفر و افزایش بهره‌وری

■ بهبود وضعیت تحویل به موقع:

به حداقل رساندن انحرافات از تولید، توسعه شبکه تامین مواد اولیه و خدمات تامین کنندگان.

■ بهبود وضعیت منابع انسانی:

استفاده از آموزش های اثر بخش به منظور ارتقا سطح علمی و مهارتی و ایمنی و بهداشتی کارکنان در کلیه سطوح سازمان و استفاده از سیستم های انگیزشی مناسب به منظور افزایش خلاقیت و روحیه مسئولیت پذیری.

■ کاهش آلاینده‌گی زیست محیطی و ایمن سازی محیط کار:

شناسایی، کنترل و کاهش ریسک ها و عوامل زیان آور محیط کار و ارتقای وضعیت ایمنی و بهداشت منابع انسانی.

■ امید است در سال های آتی با ارائه خدمات با کیفیت مطلوب، قیمت مناسب و پاسخگویی سریع و به موقع سهم به سزایی در تامین قطعات مورد نیاز صنایع مختلف داشته باشیم.

اهداف



[WWW.SFA-FOUNDRY.COM](http://WWW.SFA-FOUNDRY.COM)



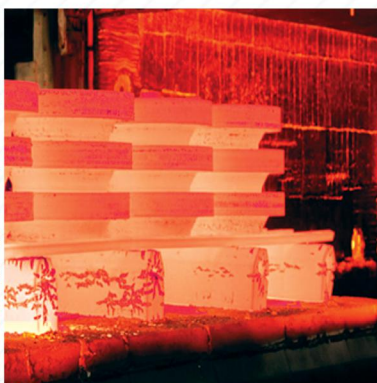
## SEPAHAN FOOLAD ATASHGAH



یکی از محصولات تولیدی این شرکت گلوله های مورد استفاده در آسیاهای گلوله ای می باشد. این محصول که به روش ریخته گری در این شرکت تولید می شود در سایزها و آنالیزهای شیمیایی مختلف در دسترس مشتریان قرار گرفته و صنایع مختلفی مانند سیمان، فولاد، تولید کنسانتره های صنعتی، هبلکس، پودرهای صنعتی و... مصرف کننده ی این محصول می باشند. ویژگی مهم گلوله های چدنی تولیدی این شرکت، مقاومت سایشی بالا، مقاومت در برابر شکست و دفرمگی و حفظ شکل کروی در پروسه ی خریدایش است. از دیگر شاخص های مهم گلوله های تولیدی این شرکت، نرخ سایش آنها بوده که مشخص کننده سرعت مصرف آنها در فرآیند است که کنترل آن به کاهش هزینه های تولید و ارتقاء بهره وری مشتریان کمک شایانی می کند این شرکت با بکارگیری روشهای مدرن ریخته گری و عملیات حرارتی و افزایش سختی مکانیکی گلوله ها، تلاش مستمر برای کاهش نرخ سایش و اقتصادی کردن فرآیند تولید مشتریان را دارد. این شرکت این قطعات را در اشکال کروی (در سایزهای ۱۵، ۱۷.۵، ۲۰، ۲۵، ۳۰، ۳۵، ۴۰، ۵۰، ۶۰، ۷۰، ۸۰، ۹۰، ۱۰۰ و ۱۲۵ میلیمتر) و استوانه ای (در سایزهای ۱۲×۱۲، ۱۶×۱۶، ۱۹×۱۹، ۲۲×۲۲، ۲۵×۲۵ و ۳۰×۳۰ میلیمتر) تولید می کند. این قطعات عمدتاً بر اساس آنالیزهای استاندارد درج شده در جدول زیر، یا سایر آنالیزها و الزامات درخواستی مشتری، تولید می شوند.

Numbers	C%	Si%	Mn%	Cr%	Ni%	Max P%	Max S%	Hardness HRC
No.1	2.9-3.5	0.4-1.0	0.3-0.7	10-12	0.5≥	0.05	0.08	58-66
No.2	2.5-3.3	0.5-1.0	0.3-0.7	11-14	0.5≥	0.05	0.08	58-64
No.3	1.8-2.6	0.5-1.1	0.3-0.7	15-17	0.5≥	0.05	0.08	58-62
No.4	2.0-2.8	0.5-1.0	0.3-0.7	29-31	0.5≥	0.05	0.08	58-64
No.5	3.0-3.8	0.5-1.0	0.3-0.7	Max 2.5	0.5≥	0.05	0.1	56-60

# SEPAHAN FOOLAD ATASHGAH CASTING INDUSTRIES



# صنعت معدن

## Mining Industry



**Outer Feed Head Liner**

■ 1200 kg



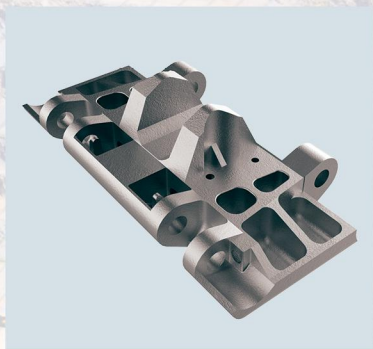
**Shell Liner**

■ 900 kg



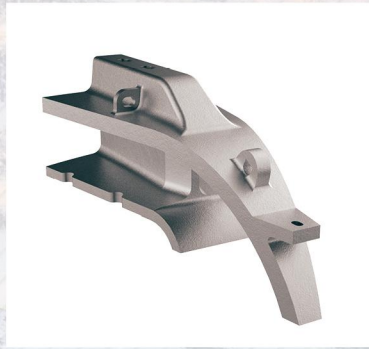
**Outer Grate**

■ 1000 kg



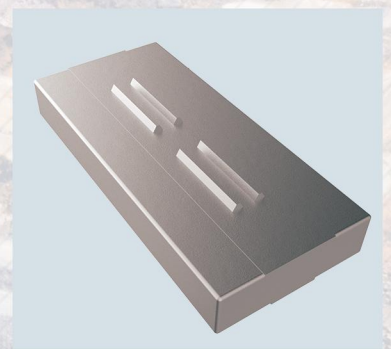
**Track Shoes**

■ 400 kg



**Lisa Discharger**

■ 1200 kg



**Impact Wall Hammer**

■ 700 kg



**Inner Diaphragm**

■ 750 kg



**Grate Plate**

■ 180 kg



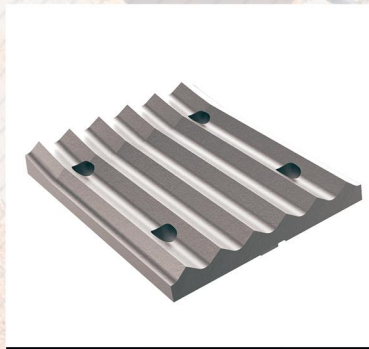
**Gear Kiln Nose Casting**

■ 750 kg



**Mantle**

■ 3500 kg



**Crusher Jaw Plate**

■ 3000 kg



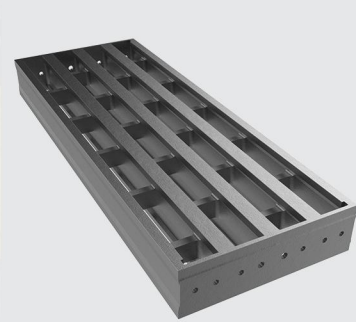
**Liner Plate**

■ 90 kg



Convector

■ 1100 kg



Center Part

■ 5300 kg



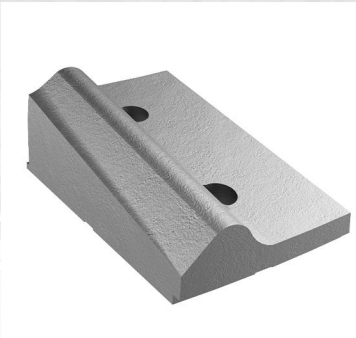
End Casting

■ 700 kg



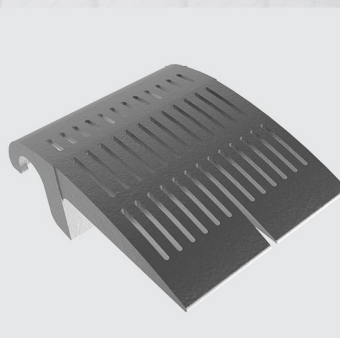
Slotted Plate

■ 180 kg



Sorting Liner Plate

■ 90 kg



Grate Plate

■ 22 kg



Chain Link

■ 34 kg



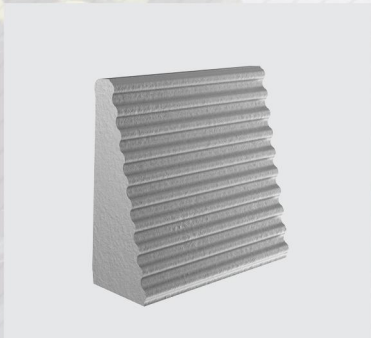
Side Plate

■ 20 kg



Grate Bar

■ 4.3 kg



Upper Side Wall

■ 9.5 kg



Lower Side Wall

■ 27 kg



Wave Liner Plate

■ 85 kg



# صنعت مس

## Copper Industry



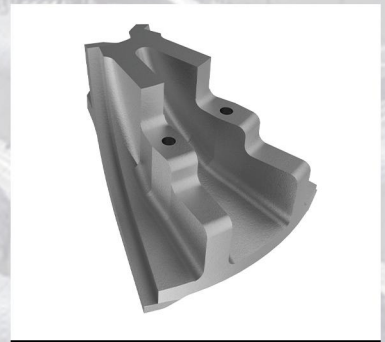
**Movable Hood**

■ 10000 kg



**Bearing Housing(HM600)**

■ 1400 kg



**Cover Pulp Discharger**

■ 1200 kg



**Sieve Plate**

■ 60 kg



**Crusher Mantle**

■ 2300 kg



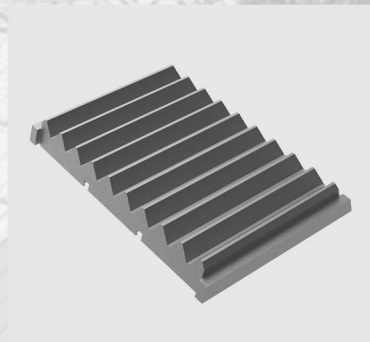
**Mill Segment**

■ 350 kg



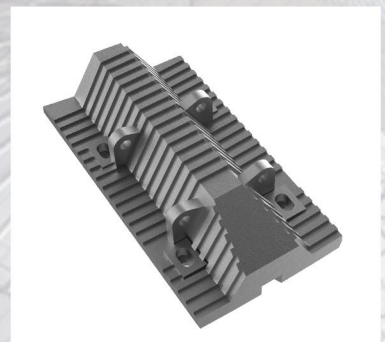
**Bucket Teeth & Adapter**

■ 400 kg



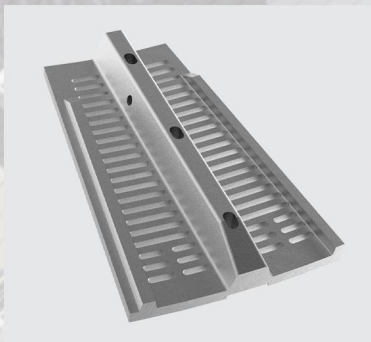
**Jaw Crusher**

■ 1700 kg



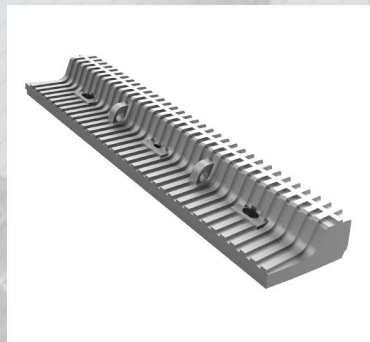
**Middle Shell Liner**

■ 1350 kg



**Discharge Grate**

■ 1250 kg



**SAG Mill Shell Liner**

■ 1100 kg



**Slurry Pump Impeller**

■ 2200 kg



**Roller Gear**

■ 1100 kg



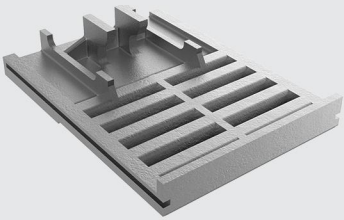
**Roller Body**

■ 5300 kg



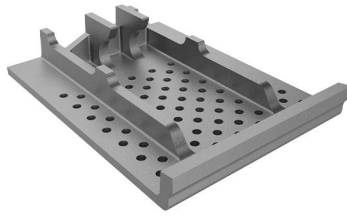
**Blow Bar**

■ 1250 kg



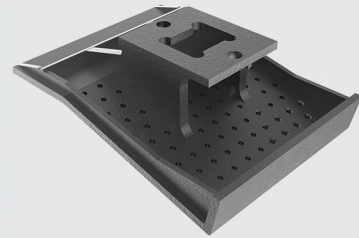
**Cooler Grate Plate**

■ 26 kg



**Cooler Grate Plate(Circle Hole)**

■ 19 kg



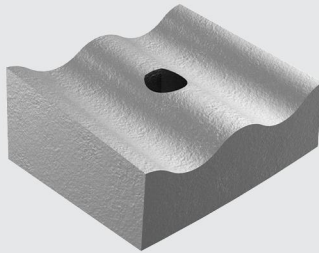
**Cooler Grate Plate(Sector)**

■ 58 kg



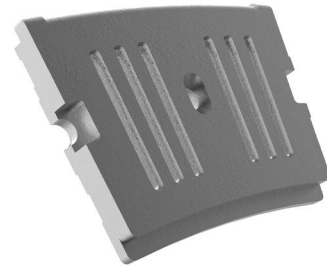
**Hammer**

■ 135 kg



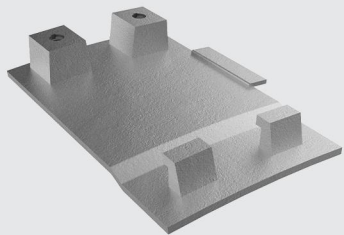
**Mill Shell Liner**

■ 60 kg



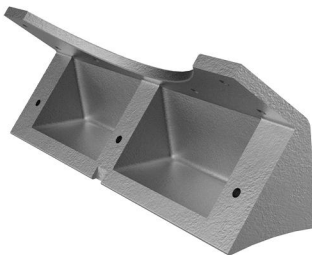
**Mill Diaphragm Liner**

■ 45 kg



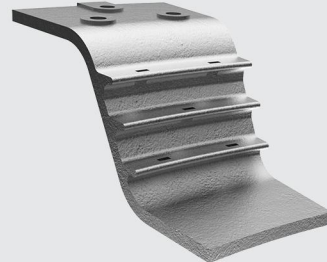
**Immersion Tube Segment**

■ 43 kg



**Sealing Segment**

■ 250 kg



**Rotay Kiln Inlet Sector**

■ 90 kg



## SEPAHAN FOOLAD ATASHGAH CASTING INDUSTRIES



اصفهان، شهرک صنعتی نجف آباد ۲، میدان  
صنعت، بلوار دکتر حسابی، نبش فرعی ۲۸

📍 No.1 - 28th Sub Corner Sorner – Dr.Hesabi Blvd. – Sanaat Sqr.  
– Najaf Abad Industries Park 2 – Najaf Abad – Esfahan - Iran

☎ +983142696500-4 📠 +9831426965 05 📞 8 585 167661

✉ Sfa.sepahan@gmail.com ✉ Sfa.sepahan@yahoo.com

🌐 [www.sfa-foundry.com](http://www.sfa-foundry.com)